

ACB

TRANSPORTBANDEN



# INHOUDSOPGAVE

3. EIGEN CONFECTIE
4. RUBBER TRANSPORTBANDEN
5. ELEVATOREN
6. KUNSTSTOF TRANSPORTBANDEN
7. VOL PU TRANSPORTBANDEN
8. METAALBANDEN
9. PTFE TRANSPORTBANDEN
10. MODULAIRE TRANSPORTBANDEN
11. MODULAIRE BANDEN ONDERDELEN
12. AANDRIJFTROMMELS / KEERTROMMELS
13. ROL- EN TROMMELBEKLEDING
14. TROGSTELLEN
15. VOORRAAD TRANSPORTROLLEN
16. OP MAAT GEPRODUCEERDE TRANSPORTROLLEN
17. KANTAFDICHTING
18. BANDSCHRAPERS
19. BANDSCHRAPERS
20. BANDOVERKAPPINGEN
21. BANDWEGERS
22. VEILIGHEIDSCOMPONENTEN
23. TRANSPORTBAND VERBINDERS
24. KUNSTSTOFFEN
25. KUNSTSTOFFEN
26. TRANSPORTBAND TOEBEHOREN
27. TECHNISCHE GROOTHANDEL
28. TECHNISCHE GROOTHANDEL
29. TECHNISCHE GROOTHANDEL
30. SERVICE
31. ACB VERHUUR
32. OVER ACB TRANSPORTBANDEN

# EIGEN CONFECTIE

## EIGEN CONFECTIE

ACB beschikt over twee eigen confectioneerafdelingen waar rubber- en kunststof transportbanden, elevatorbanden en rolbekleding geconfectioneerd worden. Dit doen we met de hoogst zorgvuldige zorg. De transportbanden kunnen worden voorzien van stuursnaren, meenemers en/of golfranden. Daarnaast kunnen wij de banden zowel in onze werkplaats als op locatie eindloos maken door middel van warm/koud vulkaniseren, lassen of mechanische riemverbinders.



## GOLFRANDEN

Golfranden bieden een oplossing wanneer er sprake is van een capaciteits- en/of ruimtegebrek. Ze kunnen, in combinatie met breedtestabiele banden en meenemers, capaciteit verhogen en ruimte besparen.

Ze zijn in combinatie met meenemers, uitermate geschikt voor niet-klevende bulkgoederen. Golfranden kunnen zowel bij PVC/PU als bij rubber transportbanden gemonteerd worden.

## STUURSNAREN

Onze stuursnaren zijn verkrijgbaar in de kleuren wit, blauw, groen en zwart en in diverse afmetingen. Ze kunnen worden uitgevoerd in PVC, PU of rubber.

## MEENEMERS

Meenemers worden op de transportband gemonteerd om te voorkomen dat producten van de band af glijden wanneer deze in een installatie met hoogteverschil geïnstalleerd wordt. Daarnaast zorgen ze ervoor dat losse producten op de transportband meegenomen worden. Onze PVC en PU meenemers zijn FDA gekeurd. Ook kunnen wij rubber meenemers warm vulkaniseren.



# RUBBER TRANSPORTBANDEN

## RUBBER TRANSPORTBANDEN

ACB levert een breed arsenaal aan rubber transportbanden van diverse topmerken. Alle rubberbanden die worden geproduceerd, voldoen aan internationale kwaliteitsrichtlijnen. Rubber transportbanden presteren uitstekend in extreme omstandigheden. Ze zijn leverbaar in verschillende maten en profielen, met en zonder meenemers. Met behulp van onze mobiele persen is het mogelijk om ook op locatie de banden te persen.



## ASSORTIMENT RUBBER TRANSPORTBANDEN

- Standaard transportbanden
- Glijbanden
- Chevronbanden / profielbanden
- Ripstopbanden
- Solid wovon transportbanden
- Dwarsstabiele banden
- Olie- en vetbestendige banden
- Staalkoordbanden
- Pipe belts
- Autostabiele banden
- Supergrip banden
- Hittebestendige banden
- Vlamdovende banden
- Energiebesparende banden
- Magneet transportbanden

Onze banden kunnen op maat geleverd worden, of ter plaatste gemonteerd worden. Bij ACB worden de rubber transportbanden op maat gemaakt en gespecificeerd op jouw situatie.

# ELEVATORBANDEN & TOEBEHOREN

## ELEVATORBANDEN

Elevatoren ook wel verticale transportbanden genoemd, worden ingezet voor het verticaal transporteren van losse materialen zoals poeders en korrels. De elevatorbanden zijn vervaardigd uit een combinatie van textiel en rubber en worden voornamelijk gebruikt op robuuste installaties en bij voedingsmiddelen en diervoeders.



## ELEVATORBEKERS

Op een elevatorband worden elevatorbekers gemonteerd. Onze elevatorbekers zijn vervaardigd uit staal, RVS, kunststof of polyerethaan en verkrijgbaar in de volgende typen:

- Vlakke beker
- Middelvakke beker
- Middeldiepe beker
- Diepe beker met vlakke en gekromde achterwand

Daarnaast kan ACB elevatorbouten en toebehoren leveren.

## SPECIALE ELEVATORBANDEN

Elevatorbanden kunnen uitgevoerd worden in een olie- en vetbestendige variant en een hittebestendige variant. De olie- en vetbestendige elevatorband is bestand tegen dierlijke en plantaardige vetten, oliën, zuren en alkaliën, en bijzonder geschikt voor sojabonen en koolzaadmeel.

De hittebestendige variant is uitermate geschikt voor het transporteren van landbouwproducten zoals tarwe en mais, veevoer en hout bij hogere temperaturen.



# KUNSTSTOF TRANSPORTBANDEN

## KUNSTSTOF TRANSPORTBANDEN

ACB levert een legio aan verschillende bandtypen zodat in elke situatie de transportband toegepast kan worden die perfect aansluit bij de omstandigheden.

Iedere kunststof transportband wordt door onze vakkundige medewerkers geconfectioneerd naar wens. Wij produceren voor lichte en zwaardere industrieën zoals de food, logistiek en recycling industrie.



## ASSORTIMENT KUNSTSTOF TRANSPORTBANDEN

Ons assortiment bestaat uit de volgende types kunststof transportbanden

- PU transportbanden
- PVC transportbanden
- Vol PU transportbanden
- Supergrip transportbanden
- Dwarsstabiele transportbanden
- Antimicrobiële transportbanden
- PTFE transportbanden

Wij coderen de banden aan de hand van kerngegevens zoals: olie- en vetbestendigheid, toplaag boven- en onderzijde, profiel boven en onder, hardheid toplaag, totale banddikte, FDA-kwaliteit en weefsels in diverse uitvoeringen. Zoals fluisterweefsel, extra breedte stabiel weefsel, krimpvrij weefsel, antistatisch weefsel of weefsel met hoge slijtwaarde.



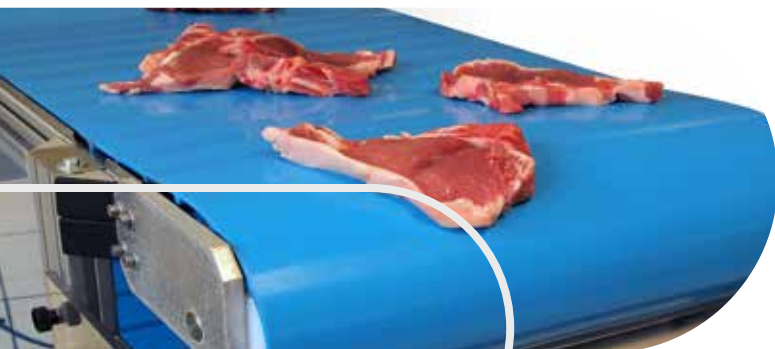
# VOL PU TRANSPORTBANDEN

## VOL PU BAND

In sectoren met strenge hygiëne-eisen voldoen standaard PU transportbanden in veel gevallen niet, omdat ze niet 100% ondoordringbaar zijn. In dat geval wordt gekozen voor een vol PU transportband. Vol PU banden hebben geen weefselkarkas, waardoor de volledige band uit PU bestaat. Hierdoor kunnen bacteriën niet achterblijven op de band of in het weefsel van de band.

ACB maakt bij deze banden gebruik van de vertandingen (uitsteeksels) aan de onderkant van de band. De aandrijfsprockets hebben vertandingen die op de rollen aan de binnenzijde van de band ingrijpen.

Onze vol PU banden kunnen in polyurethaan (PU) of polyester elastomeer (PE) geleverd worden. In polyurethaan is de band zeer flexibel met een hoge treksterkte.



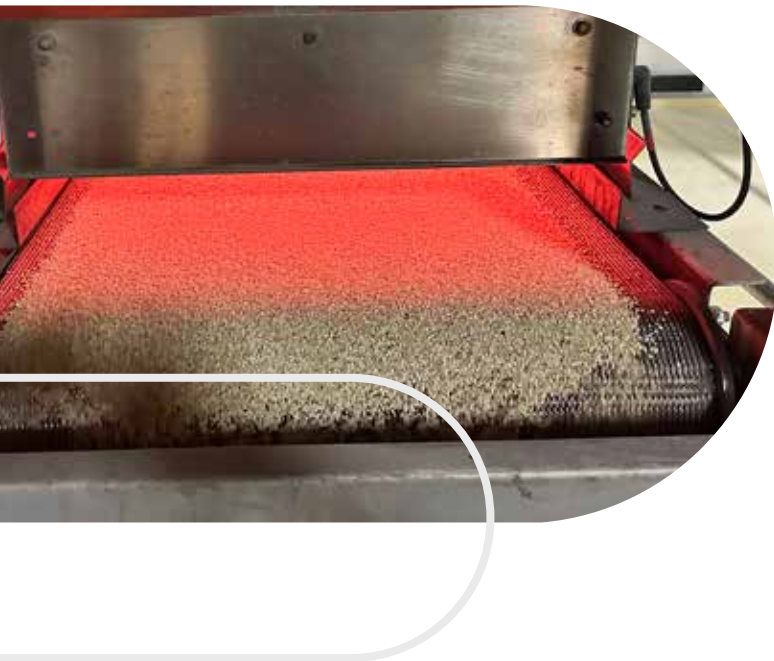
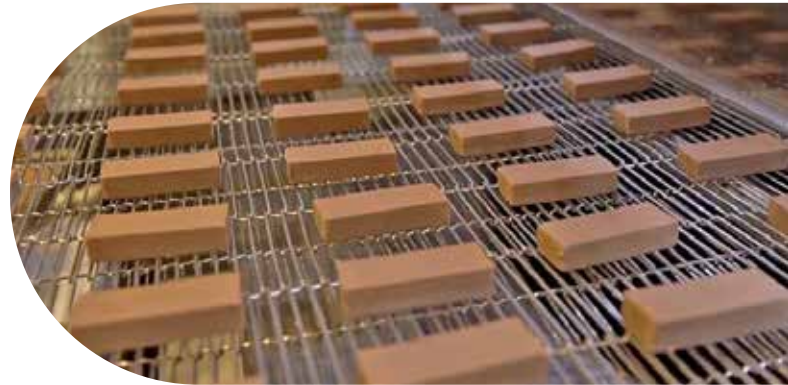
## VOORDELEN:

- De band wordt zonder spanning geïnstalleerd, waardoor de belasting van de mechanische componenten van de transportband wordt verminderd
- Geen risico op slippen, zelfs niet in vochtige of vette omstandigheden
- Ondoordringbaar voor bacteriën
- De band wordt aangedreven door een tandwiel of gemotoriseerde trommel
- Makkelijk te reinigen
- Geen rafeling van de band na mechanische beschadiging
- Voldoet aan alle EU/FDA wetgevingen
- Waterdicht en rot-resistent
- Laag geluidsniveau
- Geschikt voor hoge en lage temperaturen
- Bestand tegen chemicaliën
- Synchroon lopen i.c.m de juiste geleiding goed te sporen (bijvoorbeeld bij scanners)

# METAALBANDEN

## METAALBANDEN

Metaalbanden zijn transportbanden van metaal in plaats van rubber of kunststof. Ze worden vooral toegepast in specifieke toepassingen waar extra duurzaamheid, hogere belasting en weerstand tegen hogere temperaturen vereist zijn. Zoals in de food sector waar ze voornamelijk gebruikt worden om vaste delen van losse delen te scheiden.



## TYPE METAALBANDEN

Wij hanteren verschillende type metalen transportbanden:

- Spiraalgeweven metaalbanden / spiraalriemen
- Samengesteld geweven metaalbanden
- Metaalbanden met een kettingverbinding
- Metaalbanden met flexibele staaf
- Grillebanden
- Metaalbanden met oogverbinding ook wel draadverbindingstransportbanden genoemd
- Metaalbanden met honinggraat, ook wel platte draad transportband genoemd
- Plaatverbindingen
- Gerolde bakband en/of z-riemen
- Laddertransportband

## OP MAAT GEMAAKT

We kunnen deze transportbanden volledig op maat leveren in alle denkbare maten en afmetingen. Daarnaast bieden wij ook toebehoren aan voor metaalbanden zoals: steunrollen, keerrollen en aandrijfwielen, kettingschakels en tandwielen.





# PTFE BANDEN

## PTFE BANDEN

PTFE banden zijn transportbanden vervaardigd uit met PTFE geïmpregneerd glas of kevlarweefsel. Deze transportbanden kunnen zeer hoge en zeer lage temperaturen aan.



De PTFE band kan gemaakt worden uit een PTFE glasweefsel- of Kevlar materiaal met een gesloten weefselstructuur of uit een open gaasweefsel afhankelijk van de gewenste toepassing. PTFE is een fluorpolymeer, ook wel bekend onder de merknaam: "Teflon".

In de confectieafdeling kunnen deze banden in iedere uitvoering en in alle lengtes en breedtes op maat gemaakt worden. Daarnaast kunnen wij de banden ook eindloos maken of voorzien van een demontabele verbinding.



## EIGENSCHAPPEN PTFE BANDEN

- Slijtvast
- Goede stuureigenschappen
- Olie- en vetbestendig
- Hittebestendig tot wel +260°C
- Koudebestendig tot wel -70°C
- Anti-aanhechtingseigenschappen
- Lage wrijvingsweerstand
- Bestand tegen chemicaliën
- Antimicrobieel
- FDA goedgekeurd

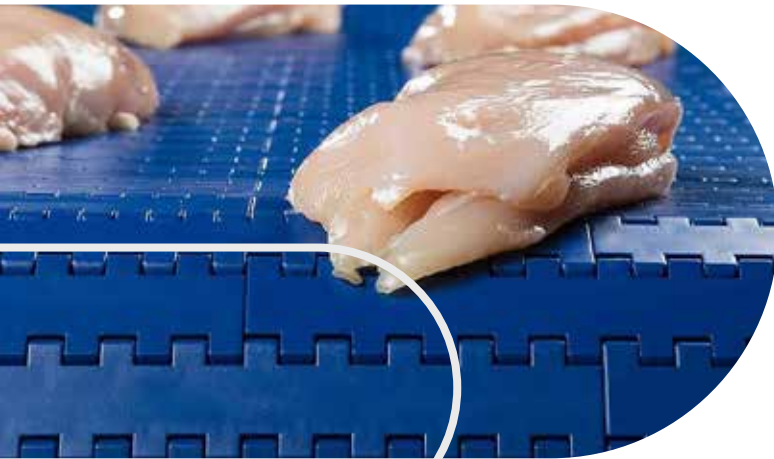


# MODULAIRE BANDEN

## MODULAIRE TRANSPORTBAND

Een modulaire transportband is onderdeel van een modulair transportsysteem. We noemen dit type banden “schakelbanden”.

Schakelbanden bestaan uit kunststof schakels (modules) die met scharnierpenen aan elkaar verbonden zijn. Samen vormen deze schakels de schakelband.



## OPBOUW

Door de modulaire toepassing van de losse schakels kan een schakelband naar jouw specifieke behoefte opgebouwd worden.

Een schakelband kan bijvoorbeeld in één systeem zowel recht als via bochten transporteren. Of van smal naar breed lopen.

Schakelbanden worden positief aangedreven door tandwielen. Dit houdt in dat er geen slip optreedt vanuit de aandrijving naar de schakelband.

## MOGELIJKHEDEN

Schakelbanden kunnen voor veel toepassingen ingezet worden door de volgende voordelen:

- Geschikt voor de voedingsmiddelenindustrie
- Verkrijgbaar in PP, PPE of POM
- Losse schakels zijn eenvoudig vervangbaar
- Mogelijk om te bekleden met frictiemateriaal
- Mogelijkheid tot monteren van een stuursnaar.

In onze vestiging in Waalwijk confectioneren wij onze eigen schakelbanden. We denken dan ook graag met je mee betreffende de mogelijkheden.



# MODULAIRE BANDEN ONDERDELEN

## SPROCKETS

Schakelbanden worden door sprockets aangedreven. Dit noemen we ook wel tandwielen. ACB levert tandwielen in kunststof (POM) in diverse steekwijdtes. Laat ons weten voor welke toepassing je ze wenst te gebruiken, dan denken wij graag met je mee.



## ZIJGELEIDING

Naast meenemers kan er op een schakelband ook zijgeleiding geplaatst worden. Door het plaatsen van zijgeleiding voorkom je dat producten van de band afvallen.

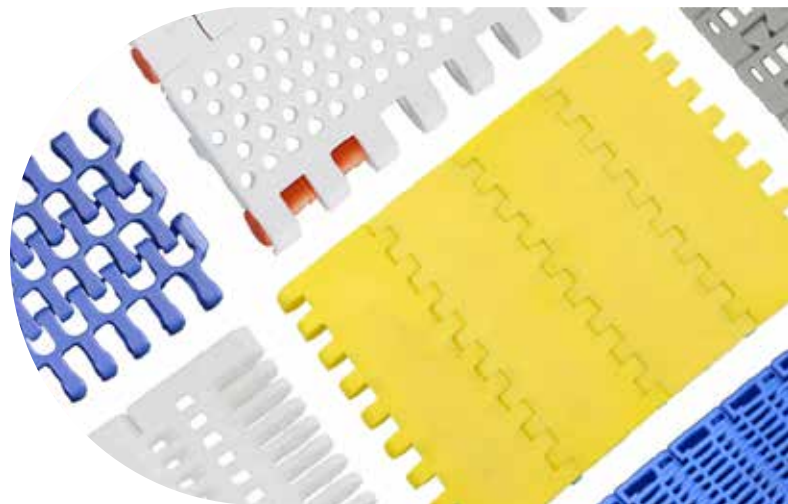
Bij schakelbanden wordt zijgeleiding ook wel side board genoemd. Deze zijn in diverse groottes te monteren op de modulaire band.

Neem contact met ons op voor de mogelijkheden.

## MEENEMERS

Voor schakelbanden is het ook mogelijk om meenemers te plaatsen. Deze worden door middel van pennen, beugels of clips bevestigd aan de modulaire delen van de schakelband. De meenemers kunnen recht of met een knik worden uitgevoerd in verschillende afmetingen.

Wij leveren een diversiteit aan kunststof meenemers uit onze eigen voorraad.



# AANDRIJFTROMMELS/KEERTROMMELS

## AANDRIJFTROMMELS

Aandrijfrollen/ aandrijfrollen worden bij ACB klantspecifiek geproduceerd.

Onze trommels kunnen zowel gebolleerd als in vlakke uitvoering worden gemaakt. In staal gelast, RVS of POM uitvoering. Daarnaast zijn aandrijfrollen te produceren in gelaste uitvoering of met klembus.

Om slippen te voorkomen wordt de aandrijfrol in de meeste gevallen bekleed met frictiemateriaal.



## TROMMELMOTOREN

Een trommelmotor is een compacte en gesloten aandrijving voor o.a. transportband installaties. De motor is verwerkt in de aandrijfrol waardoor een trommelmotor eigenlijk een motor en een aandrijfrol in één is. Trommelmotoren zijn daarom ruimtebesparend. Omdat de motor zich in een gesloten omgeving bevindt, is de trommelmotor zeer onderhoudsvriendelijk.

ACB levert trommelmotoren in diverse merken en uitvoeringen.

## KEERTROMMELS

Ook keertrollen/keerrollen worden bij ACB op maat gemaakt voor elke specifieke toepassing.

Onze keertrollen kunnen in zowel een vlakke als gebolleerde versie worden uitgevoerd in staal, RVS of POM.

Daarnaast hebben wij gelagerde keertrollen maar kunnen ze ook geleverd worden met een extern lager, waarbij de as geborgen wordt met een klembus.

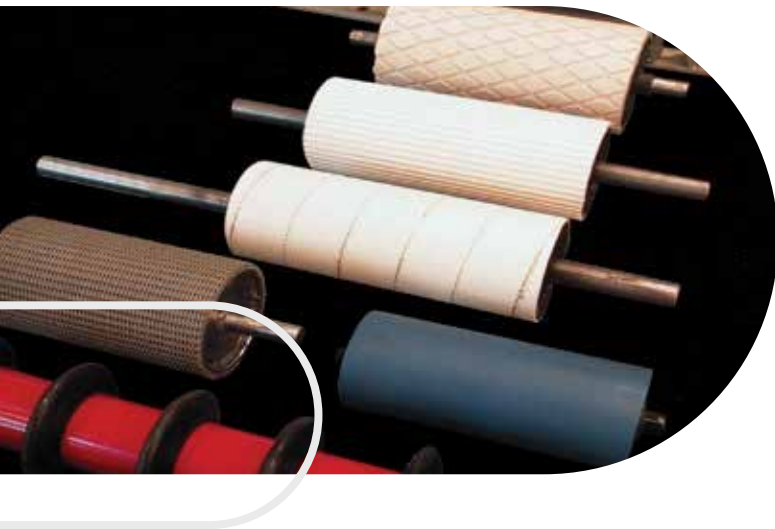
Keertrollen kunnen bekleed worden om te voorkomen dat de transportband gaat slippen.



# ROL- EN TROMMELBEKLEDING

## ROL- EN TROMMELBEKLEDING

Door het bekleden van aandrijftrommels en/of keertrommels wordt slippen en onnodige slijtage aan de rollen en transportband voorkomen. De bekleding biedt een betere bescherming voor de transportband, waardoor de levensduur verlengd wordt. Door de hogere grip is er meer bandenspanning nodig om de transportband in beweging te brengen. Een lage bandenspanning betekent minder belasting op lagers en de las van de transportband.



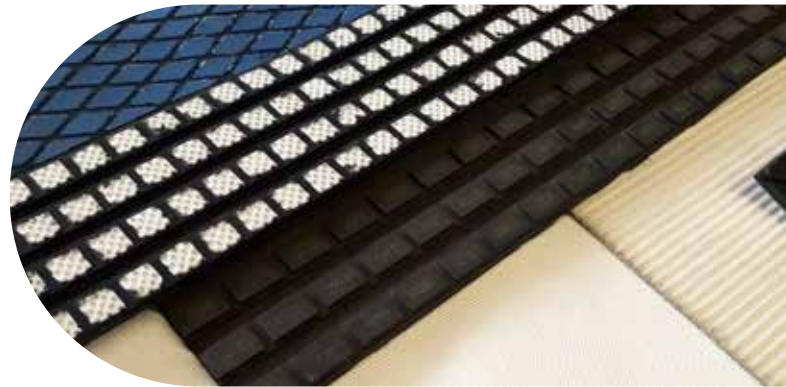
## RUBBER RUIT

Rubber ruitbekleding wordt meestal op stalen rollen geplaatst. De rol wordt eerst vetvrij gemaakt en geschuurd. Na een primer wordt de eerste lijmlaag aangebracht. Hierna volgt de tweede lijmlaag en daarna de rubber bekleding.

Afhankelijk van het materiaal wordt de CN laag (lijm laag) extra opgeruwd.

De naad wordt dicht gemaakt met speciale kit of twee componenten rubber reparatiemiddel.

ACB gebruikt ETR 70 ruitbekleding in de kleuren blauw, zwart of dwarsrib wit.



## KERAMISCHE BEKLEDING

Keramische bekleding wordt voornamelijk toegepast bij zwaar belaste banden voor extra grip. Bijvoorbeeld in zware bunkers met lange transportbanden of in de zand- of grindwinning. De rol wordt eerst voorbehandeld met een primer, vervolgens met één laag rubberlijm. Daarna wordt de keramische bekleding in delen aangebracht. Na een droogtijd van 8 uur kan de rol in productie genomen worden.

## LAMINOP

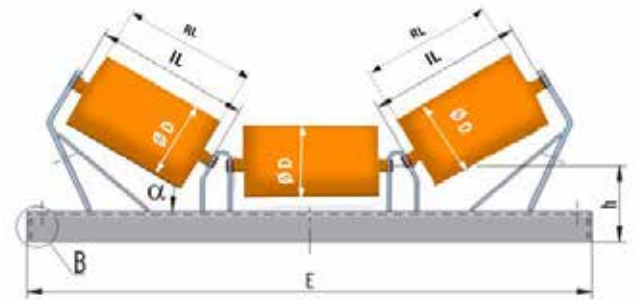
Laminop wordt meestal toegepast bij PVC en PU transportbanden. Laminop is aan de onderkant voorzien van een polyester/nylon laag welke beplakt kan worden met koude vulkanisatie lijm of met rubberlijm. De uiteindes worden aan elkaar gehecht om loslaten te voorkomen. Onze laminop is verkrijgbaar in de kleuren blauw of wit.



# TROGSTELLEN

## TROGSTELLEN

In veel gevallen worden rollen voor transportbanden op trogstellen gemonteerd. Onze ACB trogstellen kunnen los of compleet met troggrollen geleverd en/of gemonteerd worden.



## ACB TROGSTELLEN

ACB heeft een ruime eigen voorraad van driedelige trogstellen. Onze ACB trogstellen zijn verkrijgbaar in een viertal breedtematen, te weten: 650mm, 800mm, 1000mm en 1200mm. Andere kenmerken van deze trogstellen:

- Verkrijgbaar met een troghoek van 15° en 30° en toespoor om de band te sturen.
- ACB trogstellen zijn thermisch verzinkt.
- Voldoen aan de DIN-EN-ISO 1461 norm.
- Voorzien van een koudgewalste U balk.
- Standaard rollen uit voorraad leverbaar.

## TROGSTELLEN

Uiteraard kan ACB ook trogstellen en bijbehorende rollen in andere formaten op aanvraag leveren. Wij leveren twee- en driedelige trogstellen.

Al onze trogstellen kunnen voorzien worden van een EPOXY-coating in de gewenste RAL-kleur. Troggrollen kunnen bekleed worden met rolbekleding om slippen en slijtage te voorkomen. Het bekleden van rollen doen wij in onze eigen werkplaats waardoor wij snel en flexibel kunnen reageren.



# VOORRAAD TRANSPORTROLLEN

## TRANSPORTROLLEN

ACB levert en monteert rollen van diverse materialen voor transportbanden, ter vervanging of voor compleet nieuwe installaties. Onze rollen zijn leverbaar in verschillende materialen: staal, RVS, aluminium en kunststof.

We beschikken over een ruim assortiment aandrijfrollen, keerrollen, stuurrollen, dwangrollen en ondersteuningsrollen.



## TRANSPORTROLLEN UIT VOORRAAD

ACB kan stalen gelagerde trog- en ondersteuningsrollen in de meest gangbare afmetingen rechtstreeks uit voorraad leveren. Mét of zonder rubberen steunringen. Deze rollen passen perfect in onze 3-delige trogstellen. Onze ACB rollen zijn onderscheidend door de kortere rollengte, waardoor materialen minder snel blijven plakken. Niet gangbare afmetingen kunnen wij op aanvraag leveren. Van RVS tot kunststof en in verschillende afmetingen. Vraag ons naar het artikeloverzicht en de mogelijkheden!



## STUURROLLEN

Stuurrollen worden ingezet om transportbanden constant te corrigeren, zodat deze recht blijven lopen. Onze stuurrollen kunnen ook in sturende vorm op een trogstel gezet worden. Stuurrollen kunnen bekleed worden met frictiemateriaal.



# OP MAAT GEPRODUCEERDE ROLLEN

## ROLLENBAAN ROLLEN

Onze rollenbaan rollen zijn in ieder gewenst materiaal te leveren. Denk hierbij aan staal, RVS of kunststof.

Wij leveren de volgende uitvoeringen:

- Aangedreven rollen
- Niet-aangedreven rollen
- Conische rollen
- Draagrollen
- Rollen voor doorrolstellingen



## PALLETBAAN ROLLEN

Palletbaan rollen zijn zwaar uitgevoerde rollen. Ze worden aangedreven door middel van kettingwielen. Zowel de rollen als de kettingwielen kunnen geproduceerd worden in alle gewenste uitvoeringen en afmetingen.

## KUNSTSTOF ROLLEN

Het grote voordeel van kunststof rollen is dat ze licht van gewicht en corrosiebestendig zijn. Daarnaast hebben ze een lage wrijvingscoëfficiënt.

ACB levert kunststof transportband rollen in diverse uitvoeringen en afmetingen.

Vraag ons naar de mogelijkheden voor jouw toepassing.

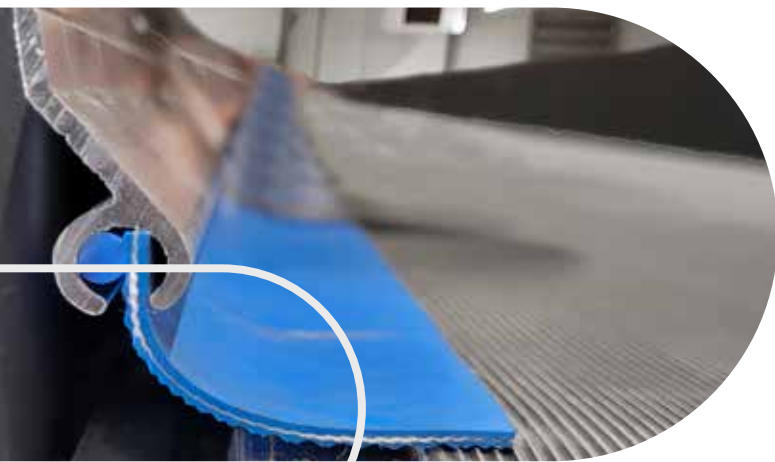
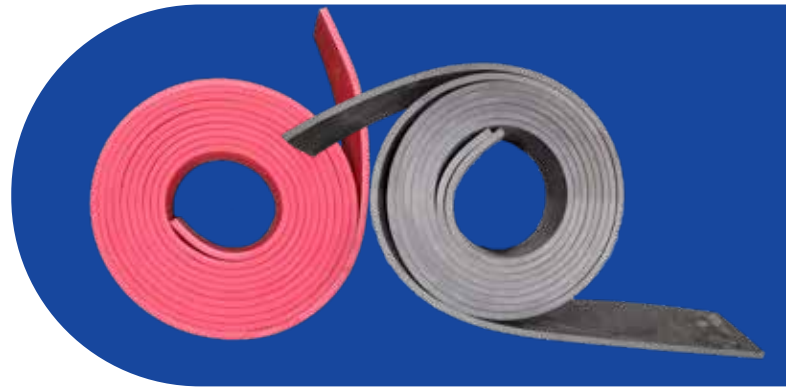




# KANTAFDICHTING

## KANTAFDICHTING

Kantafdichting wordt toegepast op transportbanden om onnodige stof- en morsproblemen te voorkomen. Kantafdichting wordt gemonteerd aan de zijkant van de band waar het draagoppervlak in aanraking komt met de transportband. Ook het achterschot van een transportbandinstallatie wordt voorzien van kantafdichting.



## WELKE KANTAFDICHTING IS GESCHIKT VOOR JOUW TOEPASSING?

De juiste kantafdichting voor jouw toepassing hangt af van een aantal factoren.

- De gewenste dichtheid die de afdichting moet bieden
- Het type transportband (rubber of kunststof)
- Omgevingsomstandigheden
- Het te transporteren product
- Ondersteuning van de transportband
- Positie van de afdichting op de transportband

## EIGEN VOORRAAD

ACB heeft elk gewenste soort kantafdichting op voorraad. Onder andere in de materialen PVC, PU, Ropan, en een uitgebreid assortiment rubber afdichting.

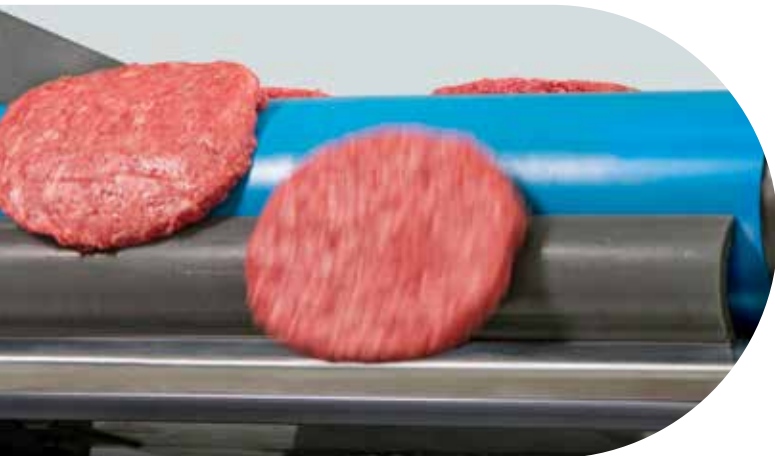
Ook qua hardheden en diktes zijn verschillende uitvoeringen te krijgen. De hoogte en de lengte van de afdichting kunnen we klantspecifiek op maat snijden. De hardlopers hebben wij standaard op voorraad in rollen van 20 meter.



# BANDSCHRAPERS

## BANDAFSCHRAPERS

Om de transportband te reinigen, worden schrapers toegepast om de aangehechte deeltjes van de band te verwijderen. De transportband blijft schoon en dat is bevorderlijk voor de levensduur. Ook wordt bespaard op schoonmaakkosten en gaat er minder product verloren. Het product wat van de band wordt geschraapt, komt op een tweede transportband en gaat terug het proces in.



## ASSORTIMENT BANDSCHRAPERS

Wij leveren verschillende type schrapers, voor de meest uiteenlopende toepassingen:

- Kopschrapers
- Lijtschrapers
- Lamellenschrapper / chevronschraper
- Ploegschrapper
- Diagonale ploegschrapper
- Reviseerbare schrapper
- Parabool schrapper

## ADVIES EN MONTAGE

De keuze van het type schrapper is uitermate belangrijk en afhankelijk van het type transportband en het product. Elke schrapper heeft namelijk zijn eigen toepassing en locatie op de transportband. De keuze welk soort schrapper is zeer bepalend voor het eindresultaat. Wij geven je hierin graag advies. Daarnaast installeren onze vakkundige monteurs de schrapper op jouw band, en stellen deze af voor een zo efficiënt mogelijke werking.



# BANDSCHRAPER

## LIJSTSCHRAPER

De lijtschraper is een echte alleskunner. Deze schraper presteert namelijk op alle transportbanden. Juist uitzonderlijk goed op transportbanden met een bandbreedte van 1200mm en meer. Daarnaast werkt deze lijtschraper goed bij hoge bandsnelheden tot 8 meter per seconde.



## KOPSCHRAPER

Kopschrapers worden voornamelijk gebruikt voor reiniging van transportbanden waar grove materialen overheen getransporteerd worden, zoals in de recycling en bulk sector.

## LAMELENSCHRAPER

Lamellenschrapers ook wel chevronschrapers genoemd, worden gemonteerd op geprofileerde / chevron transportbanden om de band te reinigen. De flexibele lamellen zorgen ervoor dat de band tussen het profiel wordt gereinigd.

## PLOEGSCHRAPER

Door een ploegschraper op de installatie te monteren wordt de transportband gereinigd en daarmee de levensduur en de capaciteit van de transportband gewaarborgd.



# BANDOVERKAPPINGEN

## BANDOVERKAPPINGEN

Bandoverkappingen voorkomen dat producten worden beïnvloed door factoren van buitenaf. Regen- of temperatuurwisselingen kunnen handeling van producten in de weg staan of zelfs de kwaliteit beïnvloeden. Door het plaatsen van een bandoverkapping op een transportband bescherm je niet alleen het product, maar ook de transportband en de rollen tegen externe invloeden.



Al deze bandoverkappingen kunnen worden voorzien van extra koeling of ontwatering van producten tijdens het transport. Daarnaast kunnen ze op aanvraag in kleur naar keuze worden geleverd.

## TYPE BANDOVERKAPPINGEN

Onze bandoverkappingen kunnen gemonteerd worden over zowel kunststof als rubber transportbanden.

Ze zijn leverbaar in kunststof, staal, aluminium, RVS, corrosiewerend materiaal en met lichtgewicht afdekzeil.

We onderscheiden een aantal types bandoverkappingen:

- De standaard metalen bandoverkapping
- Metalen boog bandoverkapping
- Arena bandoverkapping
- Jumbo bandoverkapping
- PVC bandoverkapping
- Segment bandoverkapping



## BANDWEGERS

Voor het dynamisch wegen van producten op een transportband wordt dikwijls een bandweger geplaatst. Een bandweger brengt de capaciteit en prestaties van processen in kaart. Met een koppeling aan het besturingssysteem kan de capaciteit automatisch bijgestuurd worden indien nodig. Een bandweger bestaat uit een weegframe dat in de transportband wordt gemonteerd, een bandsnelheidsopnemer en een weegprocessor die de signalen (gewicht en snelheid) verwerkt tot kg/uur of ton/uur en een totaal telling in kg of ton. De gegevens kunnen analoog (4-20mA) of middels een fieldbus (bijv Profibus of Profinet) in een PLC worden ingelezen.



## MONTAGE

In de meeste gevallen kan een bandweegframe eenvoudig op elke transporteur worden gemonteerd met minimale wijzigingen aan de transporteur zelf. Het weegframe wordt in de transporteur geïntegreerd.

Automatisch wegen kan tijdens het transport met een weegnauwkeurigheid vanaf +/-0,5% afwijking, afhankelijk van de toepassing en het gekozen model.

## TYPE BANDWEGERS

ACB levert verschillende bandtypes. Wij letten hierbij op:

- De opbouw van de bandtransporteur (trogstellen, frame werk, vlakke rollen)
- De capaciteit in kg/uur of ton/uur
- De bandsnelheid
- De opvoerhoek van de transportband
- Gevraagde nauwkeurigheid
- De omgeving waar de transportband staat



# VEILIGHEIDSCOMPONENTEN

## VEILIGHEIDSSYSTEMEN

Veiligheidssystemen zijn verplicht op alle typen transportinstallaties. Bij ongevallen moet de installatie ten alle tijden stil gezet kunnen worden. Om te controleren of een installatie draait wordt vaak een toerenwachter gemonteert. Een toerenwachter zorgt ervoor dat het zichtbaar is dat een aandrijftrommel of keertrommel nog draait.



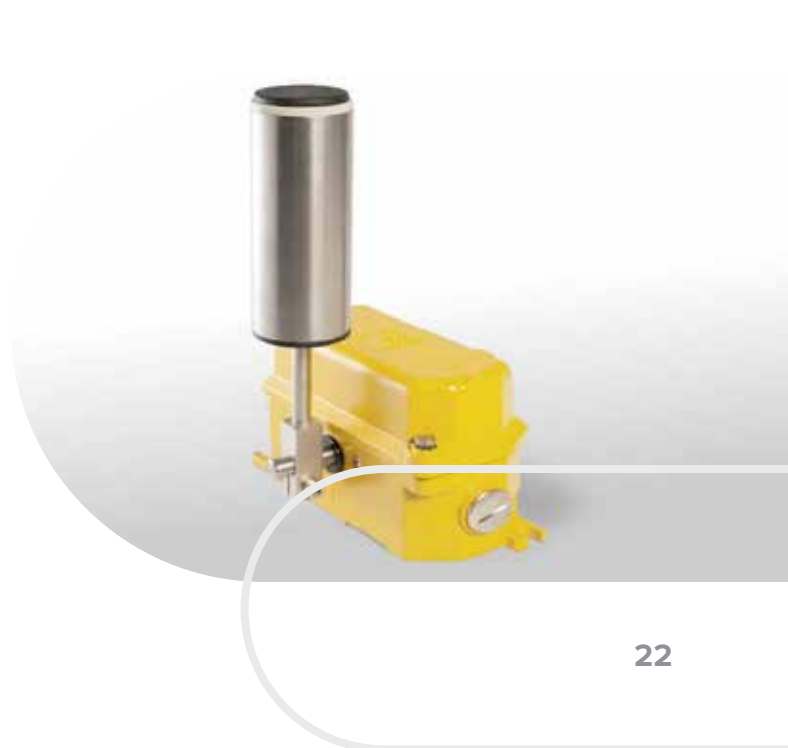
## SCHEEFLOOPSCHAKELAAR

Een goede oplossing om het scheeflopen van de transportband tijdig op te merken, is het gebruik van een scheefloopschakelaar. Zodra de transportband scheef gaat lopen, raakt de zijkant van de band de rol van de scheefloopschakelaar. Hierdoor wordt het veiligheidssysteem ingeschakeld.

Je kunt hierbij kiezen voor het afgeven van een waarschuwingssignaal of directe uitschakeling van de transportband. Wanneer je gebruik maakt van de scheefloopschakelaars, vermijd je onnodige kosten door materiaalverlies én herken je vroegtijdig onregelmatige bandslijtage, die ervoor zorgt dat je transportband scheef gaat lopen.

## TREKKOORD - NOODSTOP SCHAKELAAR

Een van de meest gebruikte veiligheidssystemen bij transportbandinstallaties is een trekkoord-noodstop-schakelaar. Dit systeem is zeer bruikbaar in het geval van uitgestrekte gevarenczones. Een trekkoord-noodstop-schakelaar is een noodstop-schakelaar die geschakeld wordt middels een trekkoord dat over de hele lengte van de transportbandinstallatie bereikbaar is.



# TRANSPORTBAND VERBINDERS

## SUPERSCREW

Superscrew wordt gemonteerd aan de hand van zelfborende en zelfschroevende schroeven. De schroeven zetten zich vast in de band zonder de transportband te beschadigen en/of te doorboren. Een superscrew verbinding wordt toegepast als een transportband niet direct gelijmd of gevulkaniseerd kan worden. Bijvoorbeeld bij profielbanden is opnieuw vulkaniseren namelijk niet altijd mogelijk. Het voordeel van deze riemverbinder? Een snelle montage met minimale downtime.



## MECHANISCHE RIEMVERBINDERS

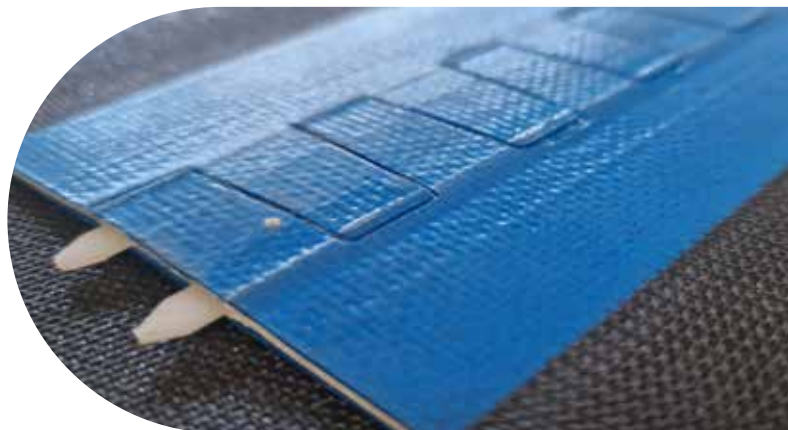
Riemverbinders zijn een manier om een transportband eindloos te maken. Ze worden toegepast wanneer de transportband op locatie moeilijk te plaatsen is, doordat de machine niet of nauwelijks te demonteren is. Er kan ook voor een riemverbinder gekozen worden wanneer het niet van belang is dat er een verdikking op de las zit.

## PVC RIEMVERBINDERS

PVC riemverbinders kenmerken zich door duurzaamheid, flexibiliteit en ze zijn bestand tegen chemische stoffen.

PVC riemverbinders worden in de transportbanden geperst. Een nylon pees zorgt ervoor dat de twee uiteinden van de transportband met elkaar verbonden worden.

Het grote voordeel van deze riemverbinder is snelle montage en demontage. Ideaal voor banden die regelmatig gewisseld moeten worden.



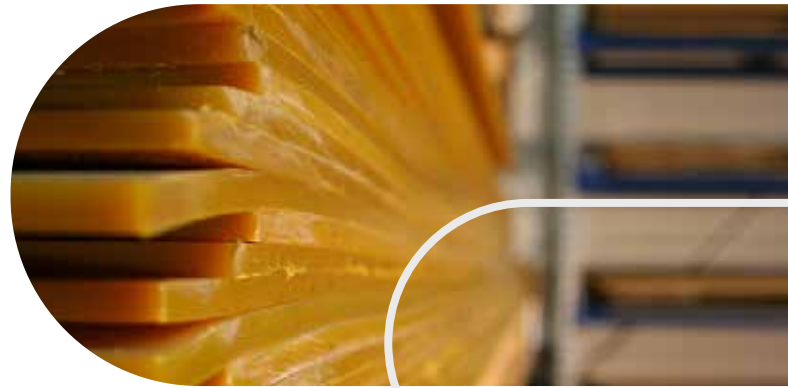
# INDUSTRIËLE KUNSTSTOFFEN

Industriële kunststoffen worden steeds vaker gebruikt als alternatief voor o.a. rubber of staal. Lichtgewicht en anti-corrosie, gecombineerd met hoge statische- en dynamisch toelaatbare oppervlaktedruk en/of sterk energieabsorberend vermogen maken het mogelijk om producten, zelfs bij zeer hoge temperaturen, extreem maatvast te maken.

## ASSORTIMENT

ACB industriële kunststoffen kent vier hoofdgroepen:

- Standaard industriële kunststoffen
- Technische kunststoffen
- Kunststoffen voor hoge temperaturen
- Polyurethanen



## STANDAARD INDUSTRIËLE KUNSTSTOFFEN

ACB levert kunststoffen met uitstekende glij- en slijteigenschappen in een breed spectrum aan halffabricaten die snel verspaanbaar zijn en eenvoudig verder verwerkt kunnen worden.

ACB industriële kunststoffen standaard assortiment:

- BRA Polyethyleen:
  - BRA HDPE 300
  - BRA HMPE 500
  - BRA UHMWPE 1000
- BRA Polypropyleen
  - BRA POM-C
  - BRA POM-H
- BRA Polyvinylchloride
  - BRA PVC-C
  - BRA PVC-NE
  - BRA PVC-TR
- BRA Beglazings kunststoffen
  - BRA Acrylaat PMMA
  - BRA Polycarbonaat PC





# INDUSTRIËLE KUNSTSTOFFEN

## TECHNISCHE KUNSTSTOFFEN (PA/POM/PETP)

Polyamide (PA), Polyacetaal (POM) en Polyethyleentereftalaat (PETP) zijn materialen waaruit de grootste variatie aan complexe, technische componenten voor de machine- en apparatenbouw worden geproduceerd.

Neem vrijblijvend contact op met onze specialisten voor advies over uw specifieke toepassing.



## POLYURETHAAN (PUR)

Afhankelijk van de toepassing, omgeving en specifieke eisen kan ACB je helpen bij het selecteren van de meest geschikte kwaliteit BRA Polyurethaan.

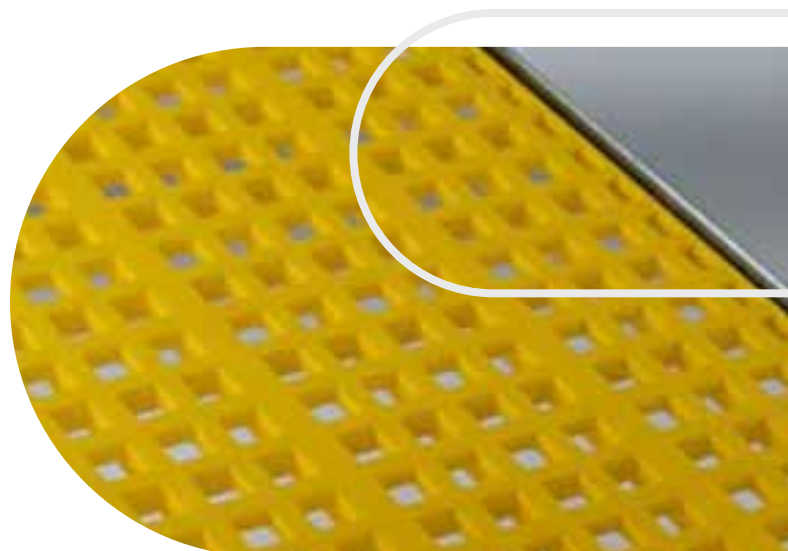
Naast ons uitgebreide assortiment halffabricaat biedt ACB mechanische bewerkingen zoals gietdelen, waterstraal snijden, frezen, boren, zagen, ponsen of lassen in diverse kwaliteiten en hardheden van 35 - 95° Shore A en zelfs 70° Shore D.

## HITTEBESTENDIGE KUNSTSTOFFEN

Hittebestendige kunststoffen zijn ontworpen om continue temperaturen tot minimaal 150° te weerstaan. Afhankelijk van de samenstelling kunnen ze ook chemische-, corrosie- en elektrische weerstand bieden, wat ze geschikt maakt voor vele industriële toepassingen

ACB levert oa. hittebestendige kunststoffen als:

- BRA Polyvinylideenfluoride (PVDF)
- BRA Polytetrafluorethyleen (PTFE)
- BRA Polyetheretherketon (PEEK)



# TRANSPORTBAND TOEBEHOREN

## METARUB

ACB Metarub is een slijtplaat bestaande uit 12 mm dik gevulkaniseerd rubber op een 3mm dikke stalen plaat.

Deze plaat is zeer slijt- en slagvast, geluiddempend, makkelijk te monteren en op maat te maken.

De plaat wordt o.a. gebruikt voor het bekleden van bunkers, trechters, stortpunten en zandwielen. Wij kunnen Metarub rechtstreeks uit voorraad leveren.



## DRAAGSTATION

Meerdere impact bars worden op een draagframe geplaatst. Dit draagframe staat in trogvorm en sluit aan op de opvolgende trogstellen zodat er een vloeiende overgang plaats vindt tussen impact bar en trogrollen.

Een draagstation wordt doorgaans op het opstortpunt van een transportband geplaatst.

## IMPACTBARS

Impactbars functioneren uitstekend wanneer zware producten zoals steen of grind op een transportband worden gestort. De impactbar zorgt ervoor dat slijtage aan de transportband en het frame tot een minimum wordt beperkt. Door impactbars te monteren hebben transportbandinstallaties minder onderhoud nodig en wordt een aanmerkelijk langere levensduur gerealiseerd.



## TECHNISCHE GROOTHANDEL

Onze technische groothandel is gevestigd in Horst. Hier verkopen we een groot assortiment aandrijftechniek zoals motoren, motorreductoren, kettingen en V-snaren. Daarnaast hebben we een ruim assortiment lagers, bevestigingsmaterialen, gereedschappen, fittingsmateriaal, elektromateriaal, hydrauliek en pneumatiek. Met onze grote eigen voorraad zijn wij in staat snel reserveonderdelen en componenten voor service te leveren. In de winkel kun je daarnaast terecht voor deskundig advies op het gebied van transportbanden en transportbandinstallaties.



## LAGERS

ACB heeft de volgende lagers in assortiment:

- Kogellagers
- Taatslagers
- Tonlagers
- Klembussen
- Kegellagers
- Cilinderlagers
- Lagerblokken
- Lagers geschikt voor de voedingsmiddelenindustrie

## HYDRAULIEK EN PNEUMATIEK

ACB heeft voorraad van diverse pneumatiek koppelingen, cilinders, ventielen en slangen om een installatie pneumatisch te kunnen aansturen. Daarnaast leveren wij uit eigen voorraad hydrauliek koppelingen en verlopen. Naast hydromotoren kunnen wij in ons magazijn ook direct hydrauliek slangen persen met metrische, Amerikaanse en engelse koppelingen.



## AANDRIJVINGEN

ACB heeft een complete serie aandrijvingen op voorraad. Wij leveren verdragingskasten in diverse bouwgroottes met overbrengverhouding 1:05 t/m 1:100. Aan de verdragingskasten wordt de juiste elektromotor gemonteerd volgens het uitgerekend vermogen. De montageflensen of reactiearmen worden klantspecifiek gebouwd.



## DRIJFRIEMEN

Drijfriemen worden gebruikt om mechanische kracht over te brengen tussen twee roterende assen, of om rollenbanen aan te drijven. Ze zijn gemaakt van rubber of ander flexibel materiaal. Daarnaast hebben ze een verstevigende laag van vezels (polyester, glasvezel) om grotere krachten te kunnen overbrengen. Het is mogelijk om de drijfriemen te laten monteren door onze monteurs.

## TANDRIEMEN MET SNELLE MONTAGE

ACB levert tandriemen op maat. Het voordeel van tandriemaandrijving ten opzichte van bijvoorbeeld een kettingaandrijving is dat de tandriemaandrijving minder geluid maakt, de onderhoudsfrequentie lager is en er geen kans op slippen is (bij correcte spanning). ACB kan de riemen bekleden met diverse materialen zoals linatex, supergrip etc. om materialen mee te transporteren.

Daarnaast kan ACB tandriemen uitvoeren met een pin verbinding zodat de installatie niet afgebroken hoeft te worden om snel een tandriem te vervangen. Dit bespaart tijd én kosten.



## REPARATIE KRAMMEN

Met mechanische reparatiekrammen kan men rubber transportbanden bij nood repareren zodat de installatie kan doordraaien tot het onderhoud gepland kan worden.

ACB heeft diverse uitvoeringen op voorraad van slagkrammen tot schroefkrammen.

Wij geven je graag advies welke kram geschikt is voor jouw toepassing.



## REPARATIE MANCHETTE

Manchettes worden gebruikt om scheuren of gaten in rubber transportbanden te repareren. De manchette wordt over de scheur heen geplakt zodat deze weer dicht is.

ACB heeft diverse formaten en uitvoeringen op voorraad liggen in losse manchettes of op rol van 10 meter, met de bijbehorende twee componenten rubber lijm.



## OPENINGSTIJDEN

De openingstijden van onze technische groothandel zijn:

Maandag: 8.00 - 17.00 uur  
Dinsdag : 8.00 - 17.00 uur  
Woensdag: 8.00 - 17.00 uur  
Donderdag: 8.00 - 17.00 uur  
Vrijdag: 8.00 - 17.00 uur





# SERVICE

## ACB SERVICE

Service is erg belangrijk voor ons. We werken dan ook vanuit 4 locaties in Nederland: Horst, 's-Heerenberg, Waalwijk en Apeldoorn. Hierdoor zijn we altijd snel ter plaatse. Onze servicemonteurs werken oplossingsgericht, zijn flexibel en klantvriendelijk.

Onze serviceafdeling is 24/7 bereikbaar voor



## INSPECTIE & INVENTARISATIE

Door middel van een inventarisatie brengen wij je gehele transportbandinstallatie in kaart, zodat we snel kunnen schakelen in geval van een productiestilstand. Bij een inspectie kijkt onze serviceafdeling de volledige installatie na op slijtage, te verwachten slijtage en het algehele functioneren van de installatie. Dit wordt vastgelegd in een inspectie en/of inventarisatie rapport. Je krijgt van ons een digitaal verslag per installatie, zodat je direct kunt zien wat de status is van de transporteur.

## PERIODIEK ONDERHOUD

Door machines en installaties preventief te onderhouden, bespaar je op onderhoudskosten en voorkom je onnodige stilstand van de productie. Wij ontzorgen onze klanten daar graag in.

Bij ACB werken we volgens een stappenplan voor preventief onderhoud. Zo weet je precies waar je aan toe bent.

## SLA, SERVICE LEVEL AGREEMENT

Wij ontzorgen je graag door middel van een SLA (Service Level Agreement). Hierin worden afspraken over periodiek en preventief onderhoud vastgelegd. Wij doen er op onze beurt dan alles aan om de continuïteit van de installatie te waarborgen.



## VOOR WIE GESCHIKT?

Met name in de logistieke sector zijn er vaak wisselende werkzaamheden voor korte periodes. Hierdoor is de behoefte aan een transportband- of rollenbaaninstallatie vaak tijdelijk. Maar niet alleen in de logistieke sector ook in branches waar projectmatig gewerkt wordt, of bij starters die willen opstarten met een lagere capaciteit is een tijdelijke transportbandinstallatie dé uitkomst.

Investeren in een volledig nieuwe transportband- of rollenbaaninstallatie is simpelweg in deze gevallen niet rendabel of niet mogelijk. Daarnaast kunnen levertijden voor turnkey projecten of nieuwe transporteurs ook een drempel zijn. Vooral wanneer de installatie gebruikt wordt in tijdelijke projecten.

Daar kan ACB bij helpen, bij ons is het namelijk ook mogelijk om een transporteur of rollenbaan te huren voor een bepaalde tijd.



## DE VOORDELEN

Het huren van transportbanden of transportbandinstallaties brengt voordelen met zich mee. We hebben de belangrijkste voor je op een rijtje gezet:

- Geen investeringskosten
- Operationeel direct aan de slag
- Geen onderhoudskosten: wij zorgen ervoor dat de band tiptop in orde is bij afname
- Ideaal voor seizoensgebonden werk
- Perfect voor starters die nog niet aan de investeringsvraag kunnen voldoen

# OVER ACB TRANSPORTBANDEN

Wij leveren en onderhouden transportbanden en alles wat daarbij hoort om jouw product van A naar B te brengen. De markt van transportbanden is iedere dag in beweging. In deze veranderende markt blijven wij onszelf. Dat is onze kracht. Daardoor kunnen wij continuïteit waarborgen en betrouwbaar blijven. Dit drijft ons iedere dag om te innoveren. Maar innovatie is bij ons geen doel op zich. Wij zijn betrouwbaar als het moet, en innovatief als het kan.



Jij kunt écht op onze 24/7 service bouwen!  
Wat jouw wens of probleem ook is, wij zorgen voor de oplossing in de branches Agro & Food, Transport & Logistiek en Recycling & Bulk vanuit onze 4 locaties:

#### **Horst**

Stationsstraat 125, 5963 AA Horst  
T +31(0)77 398 44 16

#### **'s-Heerenberg**


Ambachtstraat 3, 7041 GS 's-Heerenberg  
T: +31(0)314 32 34 74


#### **Waalwijk**

Elzenweg 27, 5144 MB Waalwijk  
T: +31(0)416 72 59 47

#### **Apeldoorn**

Minden 21, 7327 AW Apeldoorn  
T: +31(0)55 700 97 40

 [info@acb-transportbanden.nl](mailto:info@acb-transportbanden.nl)

 [www.acb-transportbanden.nl](http://www.acb-transportbanden.nl)